

Frachter H3751-K1

Idee, Werte und Deckpläne: Ferrin, Zauberlehrling

Layout © Friedemann Schneider / avakar

Raumschiffbild © Alexander Kuhn / akulex



Dieses Fanwerk basiert auf Starslayers.
Starslayers © Christian Kennig und Fabian Mauruschat.
<http://www.starslayers.de>

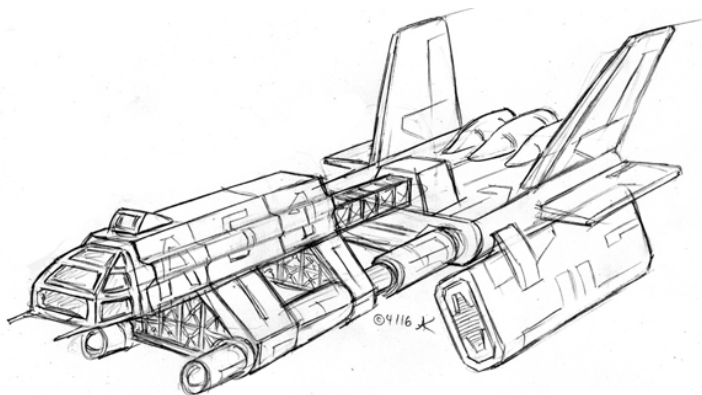


Dieses Werk ist lizenziert unter einer *Creative Commons Lizenz*:
Namensnennung – Nicht-kommerziell
Weitergabe unter gleichen Bedingungen 4.0 - International

Um eine Kopie dieser Lizenz einzusehen, konsultieren Sie <http://creativecommons.org/licenses/by-nc-sa/4.0/>
oder wenden Sie sich brieflich an Creative Commons, 444 Castro Street, Suite 900, Mountain View, California, 94041, USA.

GKL C

Frachter H3751-K1 | Helsinki

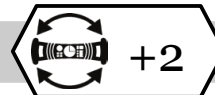
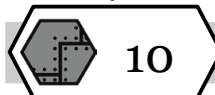
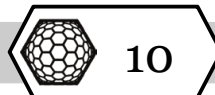
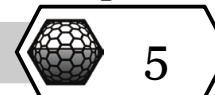
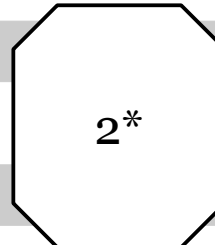
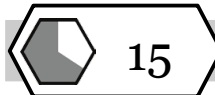


BESCHREIBUNG

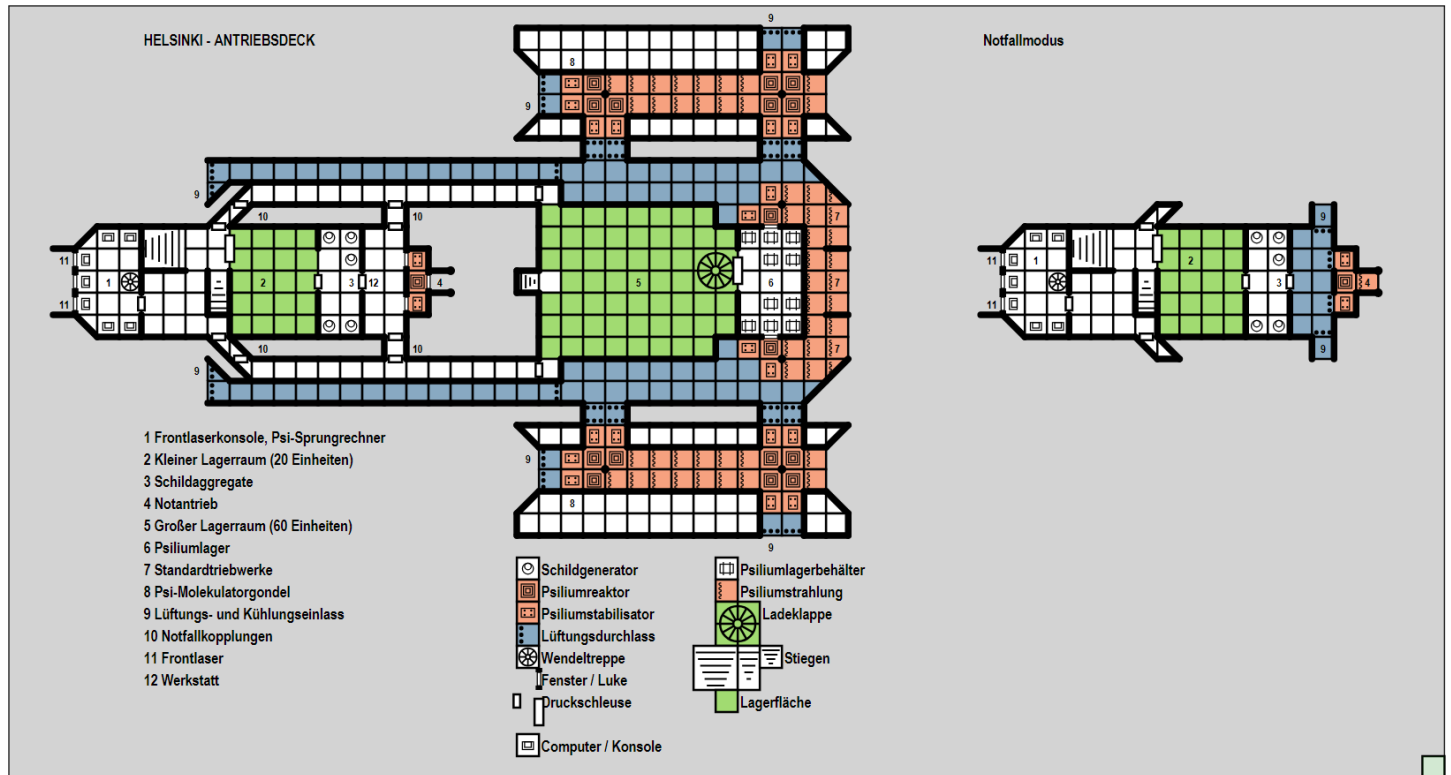
Frachter dieses Typs, der charakteristisch für seinen Herkunftsplaneten Shinzon ist, gelten als sehr zuverlässig und sicher. Die vordere Sektion kann im Notfall abgesprengt werden um einen Teil der Ladung und die Mannschaft zu retten. Der hintere Teil enthält vor allem die starken Triebwerke und den großen Frachtbereich.

Hersteller: Akulex+Avakar-Werft
 Herstellungsort: Shinzon, Hegemonie

€ 155.000

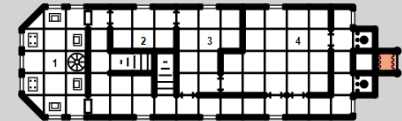
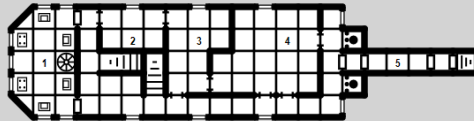
Struktur**Geschwindigkeit****Wendigkeit****Hüllenpanzer****Schilde****Schildgenerator****Autopilot****Geschütze****Waffensysteme****Treibstoff****Raketenschächte****Abkühlzeit****Crew****Frachtraum**

* nur Bordgeschütze an der Front
 ** ab 2 Personen (eingeschränkt) einsetzbar







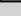



HELSINKI - STEUERDECK

Notfallmodus

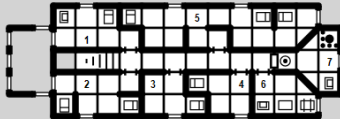


- 1 Cockpit
- 2 Lager (Lebensmittel)
- 3 Küche
- 4 Mannschaftsaufenthaltsraum
- 5 Verbindungsgang

-  Steuerkonsole
-  Computer / Konsole
-  Wendeltreppe
-  Druckschleuse
-  Normale Türe
-  Fenster
-  Sauerstoff
-  Stiegen

1,5 x 1,5m

HELSINKI - KABINENDECK



- 1 Kapitänskabine
- 2 Offizierskabine
- 3 + 4 Passagierkabinen
- 5 Mannschaftskabine
- 6 Labor und medizinischer Behandlungsraum
- 7 Notfalldruckraum

- Bett
- Computer / Konsole
- Strahlungsfester Behälter
- Druckschleuse
- Normale Türe
- Fenster
- Sauerstoff
- Notluke
- Behandlungstisch
- Stiegen

1,5 x 1,5m